

DESIGNMODERN

NO.1 APRIL 2016

شماره یکم، قروردین ماه ۱۳۹۰

ALBORZ BAM.PARLIMANET.THE STREET NIAVARAN TEHRAN

FERDOS VILLA
PROJECT
MAZANDARAN.RD
YAN.SHAHRAK
FERDOS JONOB
SHAHRIVAR 91
ENDS ABAN 92

DESING MODERN IN THE GERMANY

PARLIMANET ZAFERANIEH / IRAN-TEHRAN
FULL PATH.THE NICE ARCHTECT THE PARDIMANET
PARLIMANET ZAFERANIEH



به نام خدا

خدا تنها تنهایی است که تنها را تنها نمی گذارد

DESIGNMODERN

manager:MORTEZA MORADI

Write:MINA ARAD..... Redactor:NIMA FARZADI

DesignModern@Chmail.ir

ماهنامه ديزاين مدرن در زمينه تحليل معماری فعالیت مينمايد
و لازم به ذکر است تمام مطالب اين ماهنامه طبق قوانين جمهوري اسلامي ميباشد

به نظرات و انتقادات شما نیاز مندیم

(+98) 9360749340

DesignModern@Chmail.ir

Designmodern.ir.com.net.org

سایت خبری تحلیلی معماری و شهر سازی
Coming soon...



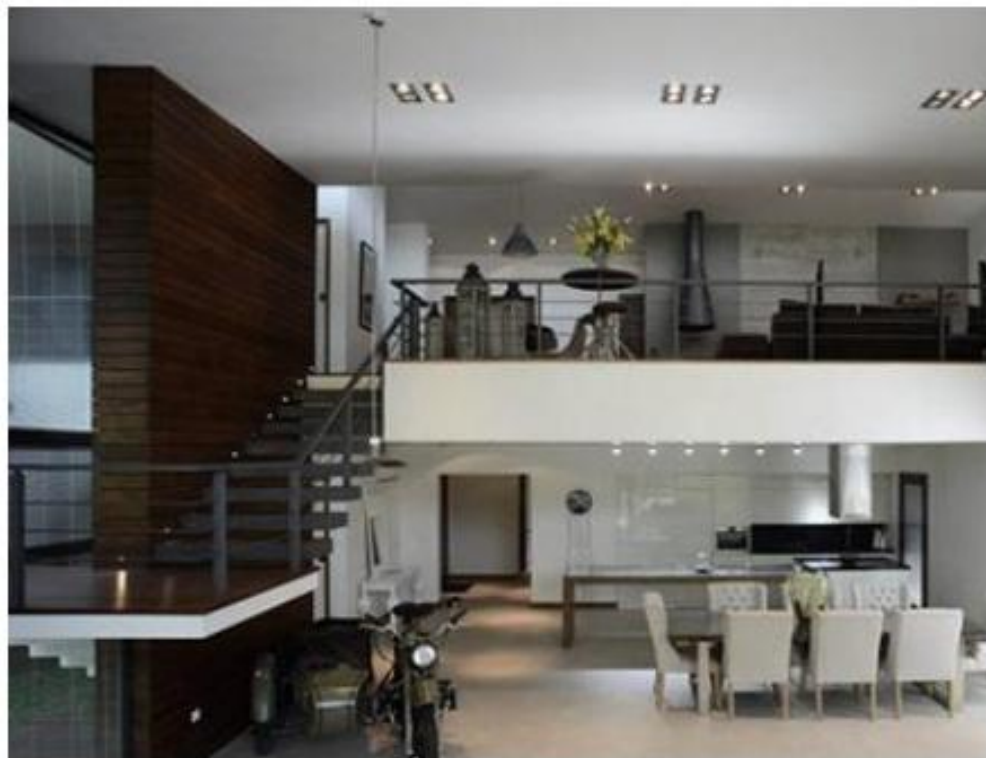
DESIGN COFFE SHOP TEHRAN

طراحی دکوراسیون داخلی کافی شاپ برج تهران



DESIGN HOME VAEZ

طراحی دکوراسیون داخلی منزل مسکونی واعظ



معماری ویلای فردوس FERDOS VILLA

ویلای فردوس با زیربنای ۳۹۰ مترمربع در قطعه‌ای جنگلی به مساحت ۱۰۰۰ مترمربع واقع شده است. سایت پروژه در شهرکی با مناظر زیبای طبیعی و در همنشینی با درختان و آبراه ها و برکه ها واقع شده است که این پتانسیل مثبت، طراحی را به سمت استفاده حداکثر از مناظر اطراف سوق می دهد و همینطور به دلیل عملکرد ویلایی این بنا، استراتژی طراحی در برخورد با آن در مقایسه با طراحی یک واحد مسکونی با سکونت دائم تفاوت هایی خواهد داشت. از عوامل کلی تاثیرگذار در به وجود آمدن حجم و فرم اصلی و نیز پروسه طراحی می توان به موارد زیر اشاره کرد: لزوم رعایت همسایگی، قوانین ساخت و ساز در شهرک، خواسته های کارفرما، مبانی نظری، عوامل اقلیمی، روابط فضایی، تناسبات، میزان شفافیت، عملکرد فضاها و خط آسمان و نیز اگر جزئی تر به روند طراحی اشاره شود باید به موارد زیر اشاره شود.

- محدودیت ارتفاع و فواصل بنا طبق قوانین شهرک
- حداکثر استفاده از فضای سبز و حفظ تمامی درختان موجود در سایت
- ایجاد محصوریت نسبت به همسایه شرقی
- حفظ حداکثر دید به جنوب غربی و غرب با حداکثر شفافیت به سمت فضای سبز ملک پارک و برکه شهرک
- ارتباط مستقیم و مستقل مطبخ و اتاق آشپز به فضای بیرون بدون ایجاد مزاحمت برای بخش خصوصیتراسهای متعدد با دیدهای متنوع برای استفاده در فصول مختلف
- ارتباط مستقل اتاق مهمان با فضای بیرون
- ایجاد ارتباط عمودی بین طبقات بصورت حرکتی مابین بیرون و درون فضا بصورت شفاف با پله و آسانسور داخلی در حداقل سطح اشغال بنا

ایده اولیه بر اساس ترکیبی از دو حجم مستقل که تامین کننده نیازهای فیزیکی پروژه می باشد شکل گرفت استفاده از فضاهای منفی ایجاد شده در فرم (تراسهای بوجود آمده در هر دو طبقه) و ترکیب صفحات عمودی چوبی با جداره های شیشه ای که پله ارتباطی بین دو طبقه را نیز بوجود می آورد، از دیگر رویکردهای اصلی طرح در جهت پاسخگویی به نیازهای طرح می باشد.

شرایط اقلیمی معتدل و مرطوب منطقه باعث به وجود آمدن سقف شیبدار، تراس ها و پیش آمدگی ها جهت کنترل نور و نیز باز شوهای جهت سیرکولاسیون طبیعی هوای داخل ویلا شده است. یکی از متریال های اصلی مورد استفاده به عنوان پوشش دیوارها، چوب مقاوم در برابر رطوبت و آفتاب می باشد که به نوعی ایده گرفته از پوشش چوبی خانه های سنتی منطقه است ولی به شیوه مدرن تر و مقاوم تر که این متریال و سقف شیبدار و نیز پله اکسپوز موجود در نما باعث نوعی هماهنگی با معماری بومی مازندران شده است. از طرفی نظرات کارفرما نیز در طی پروسه طراحی بنا بر سلیقه و انتظارات خود از فضاهای مختلف ویلا، بر حجم و فضاهای داخلی تاثیر گذار بوده است.

عنوان پروژه: ویلاي فردوس

آدرس: مازندران، رویان، شهرک فردوس جنوبی

تاریخ شروع و اتمام کار: شهریور ۹۱ تا آبان ۹۲

FERDOS VILLA PROJECT

MAZANDARAN.ROYAN.SHAHRAK FERDOS JONOBI

SHAHRIVAR 91 ENDS ABAN 92



طراحی نمای کانسپچوال به همراه نورپردازی ویژه

DESING MODERN IN THE GERMANY'

معرفی

ساختمان اروپا واقع در کشور آلمان، روی نمای این ساختمان، فضایی مخصوص نشستن عابرین تعبیه شده است که تحت تاثیر نورپردازی قرار دارد و عابرین را ترغیب به نشستن در کنار این سازه می نماید.

BIOGRAPHY

ریچارد مه پر (ریچارد میر)، معمار آمریکایی (نیویورکی) ملقب به شوالیه سفید پست مدرنیسم در سال ۱۹۳۴ در شهر نیوجرسی متولد شد. وی در سال ۱۹۵۷ از دانشگاه معتبر کرنل در رشته معماری فارغ التحصیل شد. او پیش از تاسیس دفتر کار خود در نیویورک در سال ۱۹۶۳ با مور- اویسنگز- مریل و مارسل بروئر همکاری می کرد. پس از کارهای کوتاه با شرکت های مختلف، معمار جوان توانست دفتر کار خود را در شهر نیویورک و در آپارتمان خود افتتاح کند. اولین پروژه خود را به عنوان یک معمار جوان با نمایش و طراحی، قطعه ای از خانه ای که برای پدر و مادر خود طراحی کرده بود آغاز کرد.



سفارت آمریکا در لندن (۲۰۰۹-۲۰۱۰)

ریچارد مه یو (ریچارد میر)، معمار آمریکایی (نیویورکی) ملقب به شوالیه سفید

MAHNAME DESIGN MODERN NEW YEARS 2016 NUMBER ONE

PSYCHOLOGY PAINTS

رمز و راز روانشناسی رنگها را بدانیم

برخی از روانشناسان عقیده دارند رنگی که برگزیده و دلخواه کسی است میتواند کویاک
خصوصیات اخلاقی و روانشناسی او باشد

آپارتمان لوکس زعفرانیه

PARLIMANET ZAFERANIEH / IRAN-TEHRAN
FULL PATH.THE NICE ARCHITECT THE PARLIMANET
PARLIMANET ZAFERANIEH



ساختمان آپارتمان لوکس زعفرانیه توسط مهندسین صحیح‌النسب (پدر و برادران صحیح‌النسب) در موقعیت زعفرانیه ساخته شده است. این مجتمع دارای ۸ طبقه شامل ۵ طبقه مسکونی و ۳ طبقه مشاع است به طوری‌که هر طبقه مسکونی دارای ۲ واحد می‌باشد. واحدهای آپارتمان لوکس زعفرانیه طوری طراحی شده‌اند که به صورت تک واحدی عمل می‌کنند یعنی هر واحد مسکونی دارای آسانسور مجزا و لابی اختصاصی هستند. متراژ آپارتمان‌های شرقی ۴۰۴ مترمربع و آپارتمان‌های غربی ۴۵۰ مترمربع است.

هر واحد مسکونی در این مجتمع دارای ۴ اتاق خواب مستر، ۳ واحد پارکینگ و یک انباری اختصاصی است. همچنین هر واحد دارای ۴ باب حمام برای اتاق‌های خواب و یک باب سرویس بهداشتی با توالت فرنگی برای مهمان می‌باشد. مشاعات این مجتمع شامل لابی و پارکینگ (واقع در طبقه همکف)، پارکینگ و انباری (واقع در طبقه زیرزمین اول)، استخر، سونا، جکوزی و سالن بدنسازی (واقع در طبقه زیرزمین دوم) و آلابی، آشپزخانه عمومی با تجهیزات کامل و کباب پز عمومی (واقع در پشت بام) می‌باشد. نمودار مصرف انرژی این مجتمع می‌باشد.

آپارتمان لوکس زعفرانیه

PARLIMANET ZAFERANIEH / IRAN-TEHRAN
FULL PATH.THE NICE ARCHITECT THE PARLIMANET
PARLIMANET ZAFERANIEH

نویسنده: فرانسیس دی کی چینگ
 مترجم: دکتر علیرضا تفتابانی
 سیده صدیقه قویدل

معماری:

فرم، قضا، و نظم

این کتاب یک مرجع بصری بسیار عالی در رابطه با معماری می‌باشد. برای بیش از سی سال، کتاب مصور و ارزشمند "معماری؛ فرم، فضا و ترتیب"، مقدمه‌ای کلاسیک برای واژگان اساسی طراحی معماری بوده است. این کتاب که ویرایش سوم از این مرجع ارزشمند می‌باشد، به‌طور کامل به‌روزرسانی شده و شامل بخش‌های گسترده‌ای در ارتباط با نور، چشم‌اندازها، کد ساختمانی، عوامل محیطی، و نمونه‌های معاصر می‌باشد. این مرجع کلاسیک تصویبی کمک می‌کند تا هم دانش‌آموزان و هم معماران در حال تمرین، اصول اولیه طراحی معماری را بیاموزند و نحوه ترکیب فرم و فضا را بررسی نمایند. پیا نگاهی دقیق و عملی، ارتباط بین عناصر بنیادین معماری را در طول اعصار در سراسر مرزهای فرهنگی به بحث و بررسی گذاشته و با ایده‌های ارزشمند خود مخاطبینش را تشویق می‌نماید تا نگاهی انتقادی به محیط داشته و درکی عمیق از معماری پیدا کنند.





NEWS , INFORMATION


آپارتمان ۴۲ میلیارد تومانی تهران

از میان برج های مسکونی لوکس تهران ، برج مسکونی تندیس از ساختمان های طراحی شده توسط گروه اکسیس می باشد. این برج زیبا در منطقه نیاوران واقع شده است. سازندگان این بنا آقایان شکیبیا و فرقانی می باشند. این برج از کارهای موفق در سبک کلاسیک به شمار می رود. بهره گرفتن از طراحی فوق العاده و متریال های شکیل ، برج مسکونی تندیس را به یک ساختمان لوکس تبدیل کرده است.

برج تندیس در ۳۰ طبقه طراحی و ساخته شده است که از این تعداد ۲۷ طبقه به طبقات مسکونی اختصاص دارد و ۶ طبقه آن را مشاعات شامل می شوند. در این طبقات مسکونی ۴۰ واحد با متراژهای متفاوت ساخته شده اند(متراژهایی از قبیل ۳۵۰، ۴۷۰، ۴۰۸، ۴۲۰ مترمربع و بنت هاوس ۱۰۰۰ متری). واحد نمونه ای که در تصاویر زیر به نمایش درآمده است در طبقه هجدهم این برج واقع شده است و مساحتی در حدود ۴۲۰ مترمربع دارد که امکانات آن به شرح زیر می باشد: ۴ اتاق، یک اتاق خواب مستر، یک اتاق کودک، یک اتاق مهمان و یک سوئیت مجزا مخصوص اتاق کار، ۴ سرویس بهداشتی، ۳ حمام، ۲ آشپزخانه، ۲ بالکن و ظرفیت پارک ۳ خودرو. برج مسکونی تندیس که نمونه ای از برج های مسکونی لوکس تهران است از امکانات متعددی برای رفاه ساکنین خود برخوردار است. امکانات و مشاعات این ساختمان شامل لابی مبله ستون های لابی به زیبایی پتینه کاری شده اند، سالن اجتماعات، استخر، سونا، جکوزی، سالن اسکواش، سالن بیلیارد، آبنما، سالن کنفرانس. قیمت واحدهای این ساختمان از متری ۱۸ تا ۲۴ میلیون متغیر می باشد



MAHNAME DESIGN MODERN NEW YEARS 2016 NUMBER ONE



بام البرز، ساختمانی لوکس در خیابان نیاوران تهران
ALBORZ BAM.PARLIMANET.THE STREET NIAVARAN TEHRAN

فضاهای مسکونی: پروژه بام البرز یکی دیگر از پروژه های ساختمان سازی لوکس و مدرن می باشد که در منطقه خوش آب و هوای دامنه رشته کوه البرز در شمال شهر تهران واقع شده است و چشم انداز بی نظیری به رشته کوه زیبای البرز در شمال و شهر بزرگ تهران در جنوب دارد.

۷۵۰ متر لابی مجلل به ارتفاع کم نظیر با ارتفاع ۶ متر، مجموعه استخر - سونا - جکوزی و سالن بدنسازی از امکانات مجموعه مسکونی بام البرز می باشد.

امکانات مجتمع مسکونی بام البرز:

سیستم خانه هوشمند، آنتن مرکزی ماهواره و تلویزیون، شبکه اینترنت، سالن اجتماعات و نصب کامل تجهیزات الکترونیکی و نور پردازی همراه با آشپزخانه صنعتی، سونای خشک و بخار، سالن بدن سازی، آسانسور، برق اضطراری تمام اتوماتیک، کلید و پریز، سیستم سرمایش و گرمایش، عایق صوتی و حرارتی، پنجره های دو کابینت تمام چوب، وسایل آشپزخانه و (ماکروفر، آون، یخچال، فریزر، ظرفشویی و لباسشویی، هود، اجاق گاز)،
جداره، دوربین مداربسته

آدرس پروژه: نیاوران، سه راه یاسر، خیابان یاسر، نبش کوچه سوده، بام البرز



MAHNAME DESIGN MODERN NEW YEARS 2016 NUMBER ONE

DesignModern@Chmail.ir

(+98) 9360749340